



معهد سمارة مايند
SMART MIND INSTITUTE

مذكرة ليلة الاختبار العلوم



9

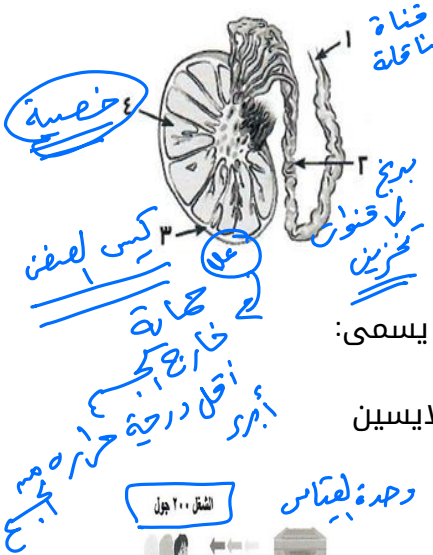
الفصل الدراسي الأول 2024-2025



جميع الدروس متوفرة بالكامل في مكتبة الفيديوهات على تطبيق سبيديا

نموذج اختبار (1)

السؤال الأول: اختر الإجابة الصحيحة علميا لكل من العبارات التالية بوضع علامة (✓) في المربع المقابل لها: (1×8)



نموذج وضع وتخزين

1. التركيب الذي يتم فيه إنتاج الحيوانات المنوية يمثلته الرقم:

- 1 2 3 4

الطفرات صفة جينية

2. البروتين المتكون في ال DNA الطافر المسبب لمرض (الهيموجلوبين المنجلي) يسمى:

- البرولين الفالين الجلوتاميك اللايسين

3. قدرة الشخص في الشكل المقابل حين يبذل شغلا خلال 20 ثانية:

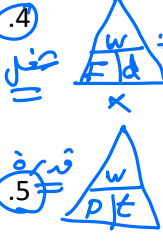
- 1 W 1000W 100 W 10 W

$$P = \frac{W}{t}$$

4. الجهاز الذي ينجز أعلى شغل خلال وحدة الزمن:

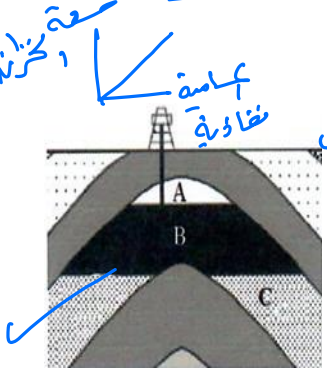


أعلى قدرة



5. أقصر مسافة في خط مستقيم بين نقطة البداية ونقطة نهاية الحركة:

- القوة الازاحة الجول الشغل



6. الرمز A في خزان النفط المقابل يمثل:

- الماء النفط الغاز الهواء

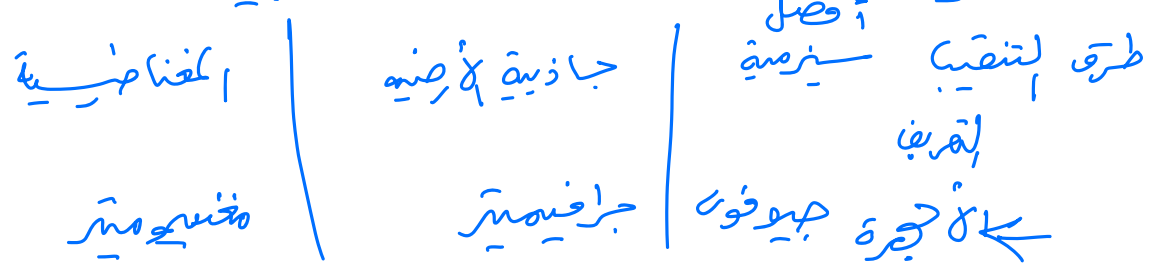
مساحة تعده عليه صخرة

7. من طرق التنقيب على النفط يتم خلالها اصدار موجات زلزالية:

- الطريقة السيزمية الطريقة المغناطيسية الطريقة العضوية الطريقة الجاذبية الارضية

8. من خصائص الألياف الصناعية:

- لا تجف سريعا تنصهر قبل احتراقها لا تسبب الحساسية قابلة للانكماش

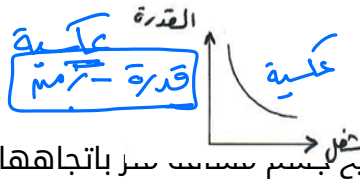


السؤال الثاني (أ) أكتب بين القوسين كلمة (صحيحة) للعبارة الصحيحة وكلمة (خطأ) للعبارة غير الصحيحة

علميا في كل مما يأتي: (1×8)

قارن (علل)

- 1- تفرز غدداً كوبر سائلاً لتغذية الحيوانات المنوية. (.....X)
- 2- الشكل المقابل يمثل العلاقة بين الشغل والقدرة. (.....X)
- 3- الجول هو الشغل الذي تبذله قوة مقدارها نيوتن عندما نريح الجسم مسدوداً مسرراً باتجاهها. (.....)
- 4- العلامات التجارية المشهورة تصنع أجهزتها لتعطي قدرة عالية واستهلاك أقل للكهرباء. (.....)
- 5- كلما زاد الزمن زادت القدرة عند أداء الشغل. (.....X)
- 6- زيادة قوة الجاذبية الأرضية في مكان ما دليل على وجود مخزون مشبعة بالنفط. (.....)
- 7- الديتومات والفورامانيفيرا من الكائنات البدائية التي كونت النفط. (.....)
- 8- عملية التقطير العكسي تنتج النفط الثقيل والنفط الخفيف. (.....)



الشغل

طردية

شغل - قوة

شغل - الزمان

شغل - قدرة

كثيرة

لا هوأية

ذات كثافة أكبر

مقارنة

نقطة

نقطة

نقطة

نقطة

نقطة

السؤال الثاني (ب): أكتب المصطلح العلمي الدال على كل عبارة من العبارات التالية: (1×4)

- 1- مرض يسبب احتباس البول وعدم القدرة على التبول بشكل سليم.
- 2- الطفرة الناتجة عن التغيرات في بنية أو عدد الكروموسومات.
- 3- مقدار الشغل المنجز خلال وحدة الزمن.
- 4- مادة طويلة ورفيعة وخيطية الشكل تتميز بالمرونة، ويمكن غزلها على شكل خيوط وأنسجة.

المرضى الجنسية

الطفرة

مقدار الشغل المنجز خلال وحدة الزمن

مادة طويلة ورفيعة وخيطية الشكل تتميز بالمرونة، ويمكن غزلها على شكل خيوط وأنسجة

دوره

الشفال

منها

منها

السؤال الثالث: في الجدول التالي اختر العبارة أو الشكل من المجموعة (ب) واكتب رقمها أمام ما يناسبها

من عبارات المجموعة (أ): (1×6)

الرقم	المجموعة (أ)	المجموعة (ب)
2	مرض ينتقل بالاتصال الجنسي تسببه بكتيريا حلزونية:	1. حمى النفاس
1	مرض لا ينتقل بالاتصال الجنسي تسببه بكتيريا كروية:	2. الزهري
6	القاعدة النيتروجينية التي ترتبط بالسيتوسين:	3. الأيدز
5	القاعدة النيتروجينية التي ترتبط بالثايمين:	4. يوراسيل
9	من البوليمرات الصناعية:	5. أدنين
7	من البوليمرات الطبيعية:	6. جوانين
		7. السيليلوز
		8. البروبان
		9. البلاستيك

لا يمكن علاجه بالمضاد الحيوي

لا يمكن علاجه بالمضاد الحيوي

لا يمكن علاجه بالمضاد الحيوي

لا يمكن علاجه بالمضاد الحيوي

لا يمكن علاجه بالمضاد الحيوي



حل مسائل خلافات طردية
شرط بذل الشغل $w = F \cdot d$



السؤال الرابع (أ): علل لما يأتي تعليلا علميا سليما: (2×3)

1- لا يبذل الشخص في الشكل المقابل شغلا عندما يسير حاملا الصندوق.

السبب: العودة، الإزاحة متعامدان

2- يتجمع النفط فوق الماء في قمة الطية المحدبة.

السبب: الضغط أقل كثافة من الماء

3- تنكمش بعض الملابس القطنية بعد غسلها.

السبب: تليين طبيعي

السؤال الرابع (ب): قارن بين كلا مما يلي: (1×6)

شرط بذل الشغل

وجه المقارنة	لا يبذل	يبذل
بذل الشغل	لا يبذل	يبذل
وجه المقارنة	الميثان	الكبروسين
الحالة الفيزيائية لنواتج التقطير	استان، بروبان، بنتان غازية	سائلة
وجه المقارنة	أكياس البلاستيك	مقابض أواني الطهي
نوع البلاستيك	حراري	لا حراري

صلبة قار صقلت

أي عمالي

السؤال الخامس (أ): أي مما يلي لا ينتمي الى المجموعة مع ذكر السبب: (2×3)

1- خشونة الصوت - اتساع الحوض - نمو العظام والعضلات - نمو الأعضاء الجنسية

السبب: لأنه يظهر في نوكه أما الباقي يظهر بلوغ الفتى

2- النقص - التكرار - الانقلاب - الانتقال
طفرة كروموسوم تركزيه

السبب: لأنها كروموسوم جنسي أما الباقي بين كروموسوم راجح

3- يلين بالحرارة - مقاومة عالية للصدمات - تغليف الاسلاك الكهربائية - مديق للبيئة

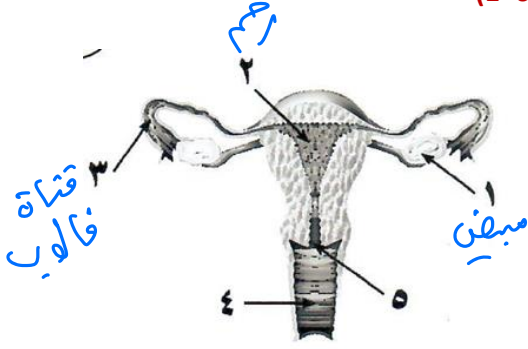
السبب: لأنه بلاستيكي والباقي بلاستيكي حراري

يمكن اخاره تدويره



السؤال الخامس (ب): ادرس الرسوم التالية جيدا ثم أجب عن المطلوب: (1×6)

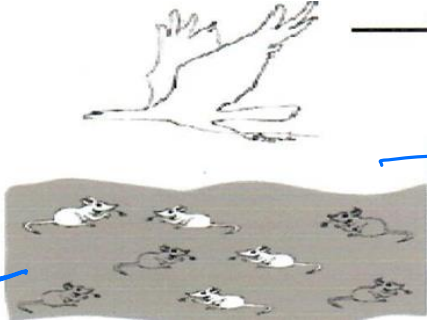
الشكل يوضح الجهاز التناسلي الانثوي للإنسان:



- الجزء الذي تحدث فيه عملية الاخصاب يمثل الرقم (4).
- الجزء المسؤول عن انتاج البويضات يسمى:

هرمونات الا نوتة → نيروجين
استروجين

الشكل المقابل يوضح عدد الفئران (البيضاء - الرمادية)

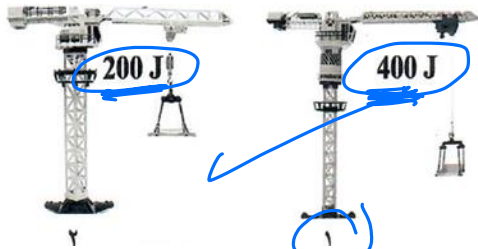


حظيه

طول عنق الزرافة
لون الفئران
سرعة الخدال

- الفئران التي سيقبل عددها بمرور الوقت هي الفئران ذات اللون: الأبيض
- هذه التغيرات التطورية يطلق عليها اسم: انتخاب طبيعي

الشكل المقابل يمثل رافعتين كلاهما تنجزان العمل خلال 20 ثانية



- الرافعة ذات القدرة الأعلى يمثلها الرقم (400)
- قيمة القدرة في الرافعة الثانية = $\frac{200}{20}$

$$P = \frac{W}{t}$$

تجارب
عوقل
هجرة

انتهت الأسئلة ,, مع دعائنا لكم بالتوفيق والنجاح



نموذج اختبار (2)

السؤال الأول: اختر الإجابة الصحيحة علمياً لكل من العبارات التالية بوضع علامة (✓) في المربع المقابل لها: (1×8)

1. هرمون مسؤول عن المظاهر الجنسية الذكرية:

- التستوستيرون الأدرينالين البروجسترون الاستروجين

2. عضو يتم فيه احتضان الجنين وحمايته خلال فترة الحمل هو:

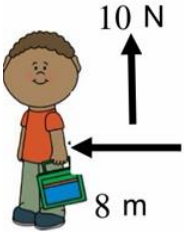
- المهبل الرحم قناة فالوب عنق الرحم

3. احد مكونات الخلية تحتوي على المادة الوراثية:

- الميتوكوندريا السيتوبلازم الفجوة النواة

4. الشغل الذي يبذله الشخص على الحقيبة في الشكل المقابل يساوي:

- صفر 8 جول 10 جول 80 جول



5. قدرة آلة تنجز شغلاً مقداره (80 جول) خلال زمن قدره (2 ثانية) تكون:

- 40 واط 80 واط 82 واط 160 واط

6. تتميز الصخور المشبعة بالنفط بأنها ذات كثافة:

- منخفضة عالية منخفضة جداً متوسطة

7. العوامل التالية تساعد على هجرة النفط عدا:

- تضغط الرواسب الحركات الأرضية الوزن النوعي المسح الجيولوجي لخزانات النفط

8. جميع البوليمرات التالية تعتبر طبيعية عدا:

- النشا البروتينات السيليلوز البلاستيك

السؤال الثاني (أ) أكتب بين القوسين كلمة (صحيحة) للعبارة الصحيحة وكلمة (خطأ) للعبارة غير الصحيحة علمياً في كل مما يأتي: (1×8)

1. الايدز مرض تسببه بكتيريا عسوية. (.....)
2. الطفرات التي تحدث في الخلايا الجسمية لا تورث. (.....)
3. النقص نوع من أنواع الطفرات التركيبية يفقد جزء من الكروموسوم ما يحمله من جينات (.....)
4. الشغل يقاس بوحدة النيوتن. (.....)



5. الازاحة هي أقصر مسافة في خط مستقيم بين نقطة البداية ونقطة النهاية. (.....)
6. عندما تبذل شغلا فان اتجاه حركة الجسم يكون عكس اتجاه القوة. (.....)
7. تعتمد القدرة على عامل الشغل فقط. (.....)
8. تشمل عملية تكرير النفط على كل من التقطير التجزيئي والتقطير الهدام. (.....)

السؤال الثاني (ب) أكمل العبارات التالية بما يناسبها علميا: (1×4)

هيون 23
بوعنه 23

1. عدد الكروموسومات في خلية اللاقحة (الزيجوت) 46
2. ترتبط القواعد النيتروجينية فيما بينها بروابط
3. يزداد الشغل المنجز الازاحة لنفس القوة المؤثرة على الجسم.
4. تتطلب عملية هجرة النفط توفر الفرق في بين الطبقات

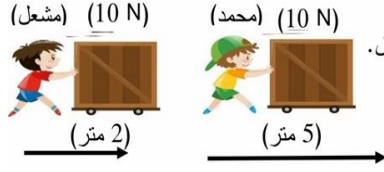
السؤال الثالث: في الجدول التالي اختر العبارة أو الشكل من المجموعة (ب) واكتب رقمها أمام ما يناسبها

من عبارات المجموعة (أ): (1×6)

الرقم	المجموعة (أ)	المجموعة (ب)
	الوات (W) وحدة قياس:	1- القوة
	ال جول (J) وحدة القياس:	2- القدرة
		3- الشغل
	انتقال النفط الى المصائد القريبة أو أماكن التجمع:	4- هجرة البدائية
	انتقال النفط حديث التكوين الى خارج الصخور المصدر:	5- هجرة أولية
		6- هجرة ثانوية
	مادة بلاستيكية مقاومة لدرجات الحرارة العالية:	 (9)
	مادة بلاستيكية يمكن إعادة تشكيلها:	 (8)
		 (قطن) (7)



السؤال الرابع (أ): علل لما يأتي تعليلا علميا سليما: (2×3)



1. محمد يبذل شغل أكبر من مشعل في الشكل المقابل.

- السبب:

2. منتجات البلاستيك الحراري صديقة للبيئة.

- السبب:

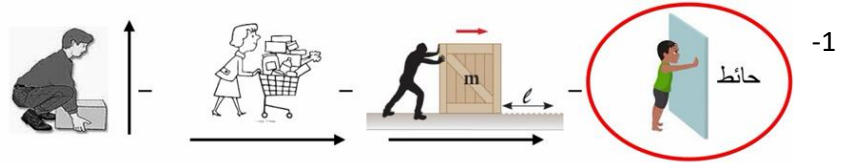
3. توجد انزيمات في رأس الحيوان المنوي.

- السبب:

السؤال الرابع (ب): قارن بين كلا مما يلي: (1×6)

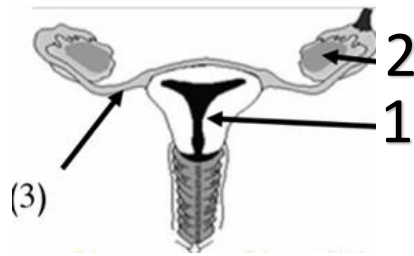
المبيض	الخصية	وجه المقارنة
		وظيفتها
أنيميا الدم المنجلية	متلازمة الداون	وجه المقارنة
		نوع الطفرة
أجهزة الجيوفونات	أجهزة الجرافيمتر	وجه المقارنة
		طريقة التنقيب عن النفط

السؤال الخامس (أ): أي مما يلي لا ينتمي الى المجموعة مع ذكر السبب: (2×3)



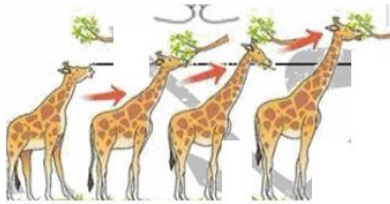
- 1 - السبب: لأنه أما الباقي
-2 الكيروسين - البيوتان - الجازولين - الزيوت
- السبب: لأنه من نواتج تقطير النفط اما الباقي من نواتج تقطير النفط
-3 نمو العظام والعضلات - خشونة الصوت - اتساع الحوض - ظهور شعر الوجه والشارب
- السبب: والباقي

السؤال الخامس (ب): ادرس الرسوم التالية جيدا ثم أجب عن المطلوب: (1×6)



الشكل المقابل يمثل الجهاز التناسلي الانثوي:

- غدة تنطلق منها البويضات يمثلها الرقم (.....)
- قناة تحدث فيها عملية الاخصاب يمثلها الرقم (.....)

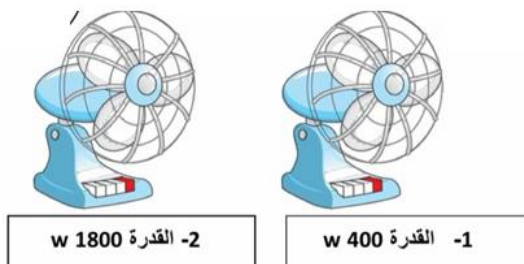


تطور عنق الزرافة على مر السنين كما في الشكل المقابل

- التفسير العلمي:

ذهب مشاري لشراء مروحة كهربائية موفرة للطاقة الكهربائية فعرض عليه البائع العديد منها كما في

الشكل المقابل، كيف تنصح مشاري باختيار أفضل مروحة كهربائية؟



- المروحة الكهربائية رقم
- السبب:

السؤال الأول: اختر الإجابة الصحيحة علمياً لكل من العبارات التالية و ضع علامة (✓)
في المربع المقابل لها : ($8 \times 2 = 16$ درجات)

1. هرمون مسؤول عن المظاهر الجنسية الذكرية :

التستوستيرون الأدرينالين البروجسترون الأستروجين

2. عضو يتم فيه احتضان الجنين وحمايته خلال فترة الحمل هو :

المهبل الرحم قناة فالوب عنق الرحم

3. أحد مكونات الخلية تحتوي على المادة الوراثية :

الميتوكوندريا السيتوبلازم الفجوة النواة

4. الشغل الذي يبذله الشخص على الحقيبة في الشكل المقابل يساوي :

صفر 8 J 10 J 80 J

5. قدرة آلة تنجز شغلاً مقداره (80 J) خلال زمن قدره (2 s) تكون :

40 W 80 W 82 W 160 W

6. تتميز الصخور المشبعة بالنفط بأنها ذات كثافة:

منخفضة عالية منخفضة جداً متوسطة

7. العوامل التالية تساعد على هجرة النفط عدا:

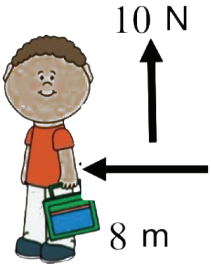
تضغوط الرواسب الحركات الأرضية

الوزن النوعي للنفط المسح الجيولوجي لخزانات النفط

8 . جميع البوليمرات التالية تعتبر طبيعية عدا :

النشا البروتينات

السيليلوز البلاستيك



السؤال الثاني: اكتب كلمة (صحيحة) للعبارة الصحيحة وكلمة (خطأ) للعبارة

غير الصحيحة لكل مما يأتي: ($8 \times 1 = 8$ درجات)




8

1. الإيدز مرض تسببه بكتيريا عسوية. (.....)
2. الطفرات التي تحدث في الخلايا الجسمية لا تورث. (.....)
3. النقص نوع من أنواع الطفرات التركيبية يفقد جزء من الكروموسوم ما يحمله من جينات. (.....)
4. الشغل يقاس بوحدة النيوتن. (.....)
5. الإزاحة هي أقصر مسافة في خط مستقيم بين نقطة البداية ونقطة النهاية (.....)
6. عندما تبذل شغلاً فإن اتجاه حركة الجسم يكون عكس اتجاه القوة. (.....)
7. تعتمد القدرة على عامل الشغل فقط. (.....)
8. تشمل عملية تكرير النفط على كل من التقطير التجزيئي والتقطير الهذّام. (.....)

السؤال الثالث: في الجدول التالي اختر العبارة أو الشكل من المجموعة (ب) واكتب رقمها أمام

مايناسبها من عبارات المجموعة (أ): ($6 \times 1 = 6$ درجات)

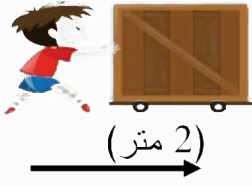
6

الرقم	المجموعة (أ)	المجموعة (ب)
<input type="checkbox"/>	* الوات (W) وحدة قياس.	1- القوة.
<input type="checkbox"/>	* الجول (J) وحدة قياس.	2- القدرة.
<input type="checkbox"/>		3- الشغل.
<input type="checkbox"/>	* انتقال النفط إلى المصائد القريبة أو أماكن التجمع .	4- هجرة بدائية.
<input type="checkbox"/>	* انتقال النفط حديث التكوين إلى خارج صخور المصدر.	5- هجرة أولية.
<input type="checkbox"/>		6- هجرة ثانوية.
<input type="checkbox"/>	* مادة بلاستيكية مقاومة لدرجات الحرارة العالية .	 (9)
<input type="checkbox"/>	* مادة بلاستيكية يمكن إعادة تشكيلها.	 (8)
		 (7)

السؤال الرابع: (أ) علل لما يأتي تعليلاً علمياً دقيقاً: ($2 \times 2 = 4$ درجات)

10

(مشعل) (10 N)



(محمد) (10 N)



1. محمد يبذل شغل أكبر من مشعل في الشكل المقابل.

(2 متر)

(5 متر)

2. منتجات البلاستيك الحراري صديقة للبيئة.

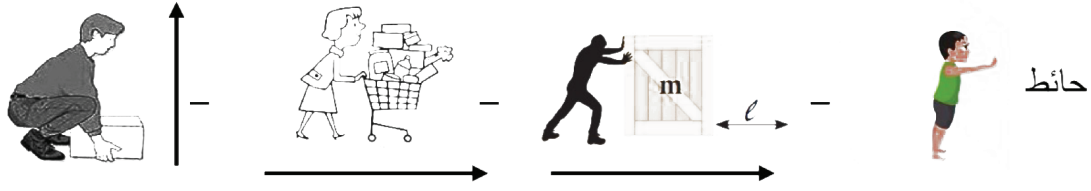
4

السؤال الرابع: (ب) قارن بين كلاً مما يلي: ($2 \times 3 = 6$ درجات)

6

المبيض	الخصية	وجه المقارنة
		وظيفتها
أنيميا الدم المنجلي	متلازمة داون	وجه المقارنة
		نوع الطفرة
أجهزة الجيوفونات	أجهزة الجرافيمتر	وجه المقارنة
		طريقة التنقيب عن النفط

السؤال الخامس: (أ) أي مما يلي لا ينتمي للمجموعة مع ذكر السبب: ($2 \times 2 = 4$ درجات)



-1

10

السبب: لأنه.....والباقى:.....

2- (الكبروسين - البيوتان - الجازولين - الزيت)

السبب:.....والباقى:.....

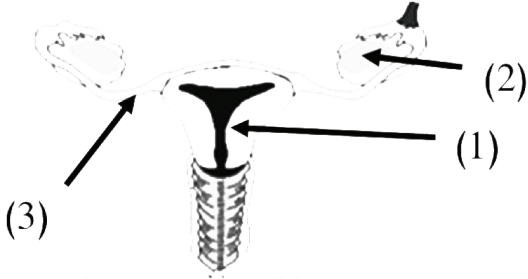
السؤال الخامس: (ب) أدرس الرسومات التالية ثم أجب عن المطلوب: ($3 \times 2 = 6$ درجات)

1- الشكل المقابل يمثل تركيب الجهاز التناسلي الأنثوي:

- أكمل البيانات على الرسم:

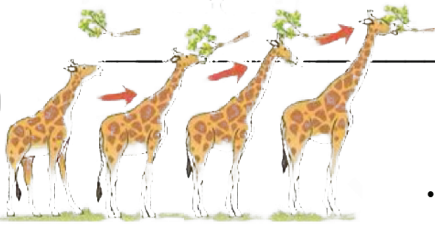
أ- غدة تتطلق منها البويضات يمثلها رقم

ب- قناة تحدث فيها عملية الإخصاب يمثلها رقم



2- تطور عنق الزرافة على مر السنين كما في الشكل المقابل

التفسير العلمي لذلك:

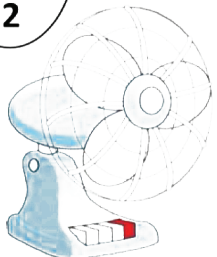


3- ذهب مشاري لشراء مروحة كهربائية موفرة للطاقة الكهربائية فعرض عليه البائع العديد منها

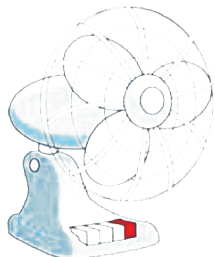
كما في الشكل المقابل ، كيف تتصح مشاري باختيار أفضل مروحة كهربائية؟

- المروحة الكهربائية رقم أقل استهلاكاً للكهرباء.

السبب:



2- القدرة 1800 w



1- القدرة 400 w

السؤال الأول: اختر الإجابة الصحيحة علمياً لكل من العبارات التالية و ضع علامة (✓)
في المربع المقابل لها : (8 × 2 = 16 درجات)

1. هرمون مسؤؤل عن المظاهر الجنسية الذكرية : ص 16

- التستوستيرون الأدرينالين البروجسترون الأستروجين

2. عضو يتم فيه احتضان الجنين وحمايته خلال فترة الحمل هو: ص 18

- المهبل الرحم قناة فالوب عنق الرحم

3. أحد مكونات الخلية تحتوي على المادة الوراثية : ص 41

- الميتوكوندريا السيتوبلازم الفجوة النواة

4. الشغل الذي يبذله الشخص على الحقيبة في الشكل المقابل يساوي: ص 67

- صفر 8 J 10 J 80 J

5. قدرة آلة تنجز شغلاً مقداره (80 J) خلال زمن قدره (2 s) تكون: ص 70

- 40 W 80 W 82 W 160 W

6. تتميز الصخور المشبعة بالنفط بأنها ذات كثافة: ص 88

- منخفضة عالية منخفضة جداً متوسطة

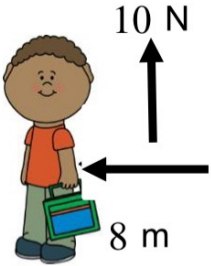
7. العوامل التالية تساعد على هجرة النفط عدا: ص 97

- تضغط الرواسب الحركات الأرضية

- الوزن النوعي للنفط المسح الجيولوجي لخزانات النفط

8 . جميع البوليمرات التالية تعتبر طبيعية عدا : ص 116

- النشا البروتينات البلاستيك السيليلوز



السؤال الثاني: اكتب كلمة (صحيحة) للعبارة الصحيحة وكلمة (خطأ) للعبارة

غير الصحيحة لكل مما يأتي: (8 = 1 × 8 درجات)







8

1. الإيدز مرض تسببه بكتيريا عسوية. (خطأ) ص 31
2. الطفرات التي تحدث في الخلايا الجسمية لا تورث. (صحيحة) ص 45
3. النقص نوع من أنواع الطفرات التركيبية يفقد جزء من الكروموسوم ما يحمله من جينات. (صحيحة) ص 46
4. الشغل يقاس بوحدة النيوتن. (خطأ) ص 65
5. الإزاحة هي أقصر مسافة في خط مستقيم بين نقطة البداية ونقطة النهاية (صحيحة) ص 67
6. عندما تبذل شغلاً فإن اتجاه حركة الجسم يكون عكس اتجاه القوة. (خطأ) ص 67
7. تعتمد القدرة على عامل الشغل فقط. (خطأ) ص 72
8. تشمل عملية تكرير النفط على كل من التقطير التجزيئي والتقطير الهدام. (صحيحة) ص 103

السؤال الثالث: في الجدول التالي اختر العبارة أو الشكل من المجموعة (ب) واكتب رقمها أمام

مايناسبها من عبارات المجموعة (أ): (6 = 1 × 6 درجات)

6

الرقم	المجموعة (أ)	المجموعة (ب)
2	* الوات (W) وحدة قياس.	1- القوة.
3	* الجول (J) وحدة قياس.	2- القدرة.
		3- الشغل.
6	* انتقال النفط إلى المصائد القريبة أو أماكن التجمع .	4- هجرة بدائية.
5	* انتقال النفط حديث التكوين إلى خارج صخور المصدر.	5- هجرة أولية.
		6- هجرة ثانوية.
8	* مادة بلاستيكية مقاومة لدرجات الحرارة العالية .	(قطن)   
9	* مادة بلاستيكية يمكن إعادة تشكيلها.	(7)   
		(9) (8) (7)

السؤال الرابع: (أ) علل لما يأتي تعليلاً علمياً دقيقاً: ($2 \times 2 = 4$ درجات)

1. محمد يبذل شغل أكبر من مشعل في الشكل المقابل.

(10 N) (مشعل) (10 N) (محمد)

(2 متر) (5 متر)

ص 66

لأن المسافة التي يقطعها محمد أكبر.

2. منتجات البلاستيك الحراري صديقة للبيئة.

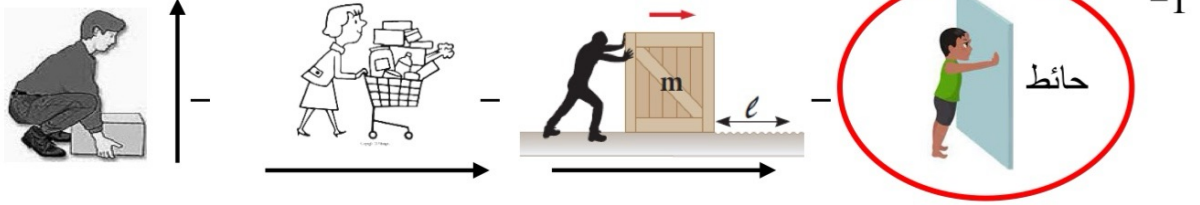
لأنه يمكن إعادة تدويرها وتشكيلها من جديد

ص 117

السؤال الرابع: (ب) قارن بين كلاً مما يلي: ($2 \times 3 = 6$ درجات)

المبيض	الخصية	وجه المقارنة
إنتاج البويضات - إفراز هرموني الأنوثة (الاستروجين - البروجسترون)	إنتاج الحيوانات المنوية - إنتاج هرمون التستوستيرون	وظيفتها ص 16 + 18
أنيميا الدم المنجلي	متلازمة داون	وجه المقارنة
جينية	كروموسومية	نوع الطفرة ص 43 + 45
أجهزة الجيوفونات	أجهزة الجرافيمتر	وجه المقارنة
الطريقة السيزمية / المسح الزلزالي	الجاذبية الأرضية	طريقة التنقيب عن النفط ص 87 + 88

السؤال الخامس: (أ) أي مما يلي لا ينتمي للمجموعة مع ذكر السبب: (2 × 2 = 4 درجات)



10

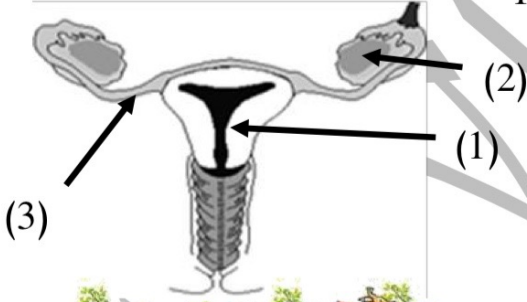
السبب: لأنه..... لا يبذل شغلا..... والباقي: يبذل شغل ص 63 و 64

2- (الكيروسين - البيوتان - الجازولين - الزيت) ص 103

السبب: لأنه من نواتج تقطير النفط..... البيوتان..... والباقي من نواتج تقطير النفط..... السائلة

السؤال الخامس: (ب) أدرس الرسومات التالية ثم أجب عن المطلوب: (3 × 2 = 6 درجات)

1- الشكل المقابل يمثل تركيب الجهاز التناسلي الأنثوي: ص 17



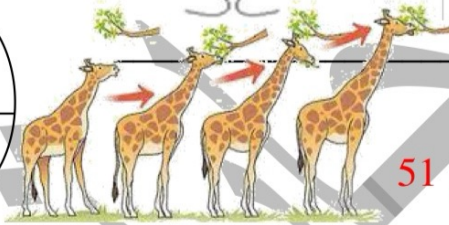
- أكمل البيانات على الرسم:

أ- غدة تتطلق منها البويضات يمثلها رقم (2)...

ب- قناة تحدث فيها عملية الإخصاب يمثلها رقم (3).....

2- تطور عنق الزرافة على مر السنين كما في الشكل المقابل

التفسير العلمي لذلك:..... انتخاب طبيعي يساعد على البقاء فترة أطول. ص 51



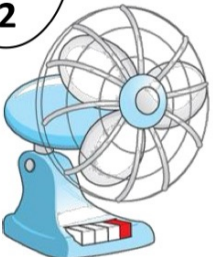
3- ذهب مشاري لشراء مروحة كهربائية موفرة للطاقة الكهربائية فعرض عليه البائع العديد منها

كما في الشكل المقابل ، كيف تتصح مشاري باختيار أفضل مروحة كهربائية؟

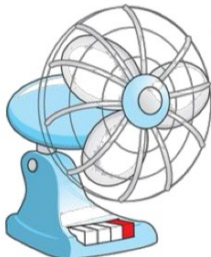
- المروحة الكهربائية رقم 2..... أقل استهلاكاً للكهرباء.

السبب:..... لأن لها أعلى قدرة في أداء الشغل - لأن لها

أكبر شغل خلال وحدة الزمن. ص 75



2- القدرة 1800 w



1- القدرة 400 w



معهد سمارة مايند
SMART MIND INSTITUTE



يمكنكم الحصول على المذكرات محلولة
امسح الرمز لتصلكم كاملة إلى البيت

من نحن

مجموعة سمارة مايند التعليمية تفتخر بكونها أول مجموعة تعليمية من نوعها في الكويت بإدارة معلمين شباب كويتيين، وبفريق عمل تم اختياره بعناية من الكفاءات الكويتية وغير الكويتية (الأشقاء العرب)، وتشجع أبناء الوطن على أخذ دورهم والمساهمة بنهضة الكويت وارتقاء أبنائنا وبناتنا إيماناً بأن لا نهضة إلا بالعلم ولا رقي إلا بالتحصيل العلمي ونشر الوعي والثقافة.